



OPTIKCHECK 测试盒

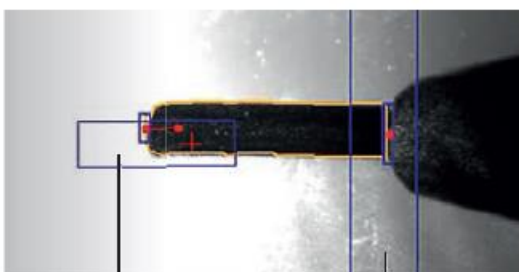
### 1. 激光光束位置



### 2. 激光头光学位置



### 3. 焊丝位置



Wire limit

Nozzle limit

## OPTIKCHECK

### 用于激光钎焊丝光位置控制的测试盒

#### 对齐支持 - 监控 - 控制

**Lessmüller Lasertechnik** 是激光焊接的实时质量控制系统的主要供应商之一。 **OPTIKCHECK** 拓宽了 **WELDEYE** 智能系统的应用领域，

- 自动判定工具中心点（TCP）
- 自动检测激光光束位置
- 为激光填丝焊接设备提供丝光间距和送丝嘴状态的自动检测

**OPTIKCHECK** 通过可靠的离线检测单元为 **WELDEYE** 系统提供拓展支持。当焊丝处于缩回状态且焊接头处于焦点位置时，**OPTIKCHECK** 软件通过拍摄样品上的激光射点来检查激光束（TCP）的位置。**WELDEYE** 图像处理算法自动确定刀具中心点并通过十字光斑线进行标记。

系统将实际标记位置与 **OPTIKCHECK** 单元上标记的参考位置进行比较，以便在每次加工之前检测空间中的焊接位置。记录和检查焊丝的轮廓和送丝嘴的位置，以验证丝光位置和焊丝长度。通过对焊丝施加轻微的侧向力并检查导致的线偏移来检查送丝嘴的状态。

#### 优势

- 紧凑（63毫米×97毫米×35毫米）、重量轻（220克）、结构简单可靠，实现可持续的优质焊接
- 易于集成和应用到激光加工头中
- 系统自动匹配，无需额外设置（光学，焊丝和送丝嘴）
- 无源元件，无需电源